

Stadslogistiek

Zero-emissiezone

Versie: 16 oktober 2023



Agenda

- Waarom zero-emissie stadslogistiek?
- Wat gaat er gebeuren en voor wie?
- Welke ondersteuning is er?
- Wat kunt u als ondernemer doen?

Waarom zero-emissie stadslogistiek

Zwolle groeit (inwoners, woningen, voorzieningen).

Dit vraagt om:

- anders omgaan met de schaarse ruimte
- efficiënter en waar mogelijk minder vracht- en bestelverkeer in de binnenstad

Schonere en slimmere bevoorrading draagt bij aan:

- gastvrije, bereikbare en vitale binnenstad
- het klimaatbeleid en de duurzaamheidsdoelen van de gemeente Zwolle



Totstandkoming zero-emissiezones



Zero-emissiezone

Zwolle

Wat gaat er gebeuren





Zero-emissiezones

Geografisch afgebakend gebied

- Inclusief handhaving

Alle logistieke voertuigen binnen dit gebied hebben geen uitstoot 'aan de pijp'

- Elektrisch
- Waterstof
- Spierkracht

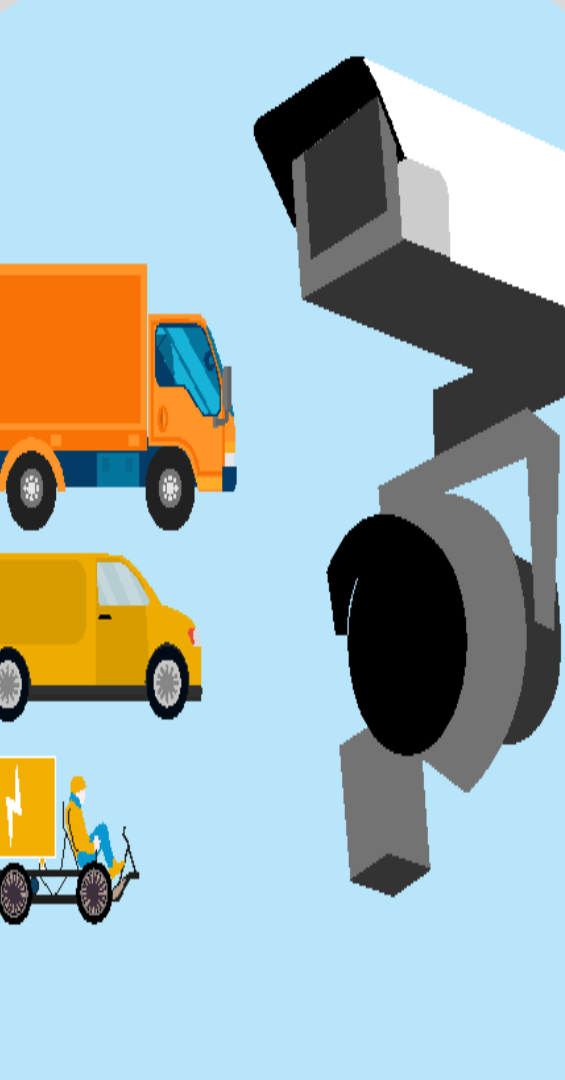
Logistiek = N1, N2, N3

- Bestelbussen
- Kleine vrachtwagens
- Grote vrachtwagens

N1 = bestelwagen tot 3,5 ton

N2 = lichte vrachtwagen 3,5 tot 12 ton

N3 = Zware vrachtwagen 12 – 40 ton



Segmenten



ZERO EMISSIE
STADSLOGISTIEK

1 Stukgoederen

Retail
Specialisten

2 Verse leveringen

Horeca & specialisten
Retail
Thuisleveringen

3 Afval

Bedrijven
Consumenten

4 Pakketleveringen

Totaal

5 Facilitair

Bevoorrading
Onderhoud

6 Bouwlogistiek

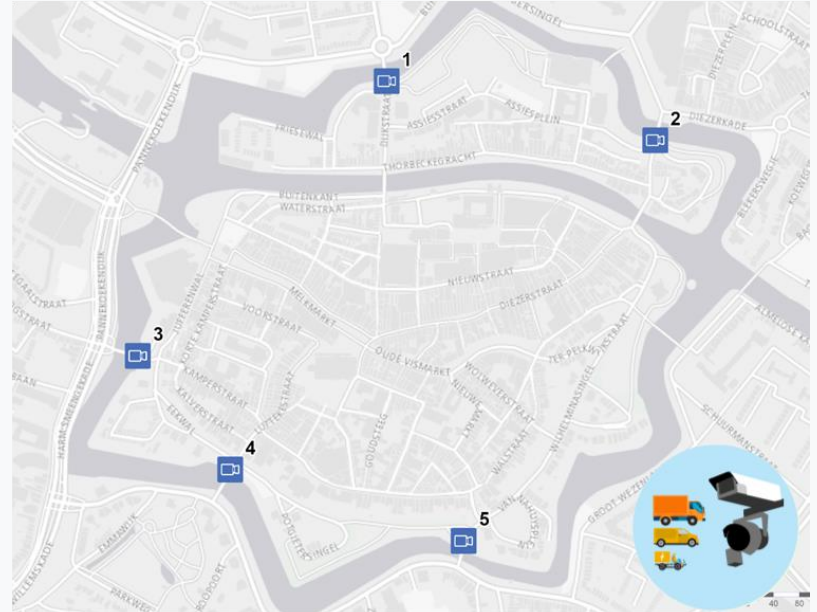
Afbouw
Openbare ruimte
Personeel
Ruwbouw



Zero-emissiezone Zwolle



Toekomstige zero-emissie zone



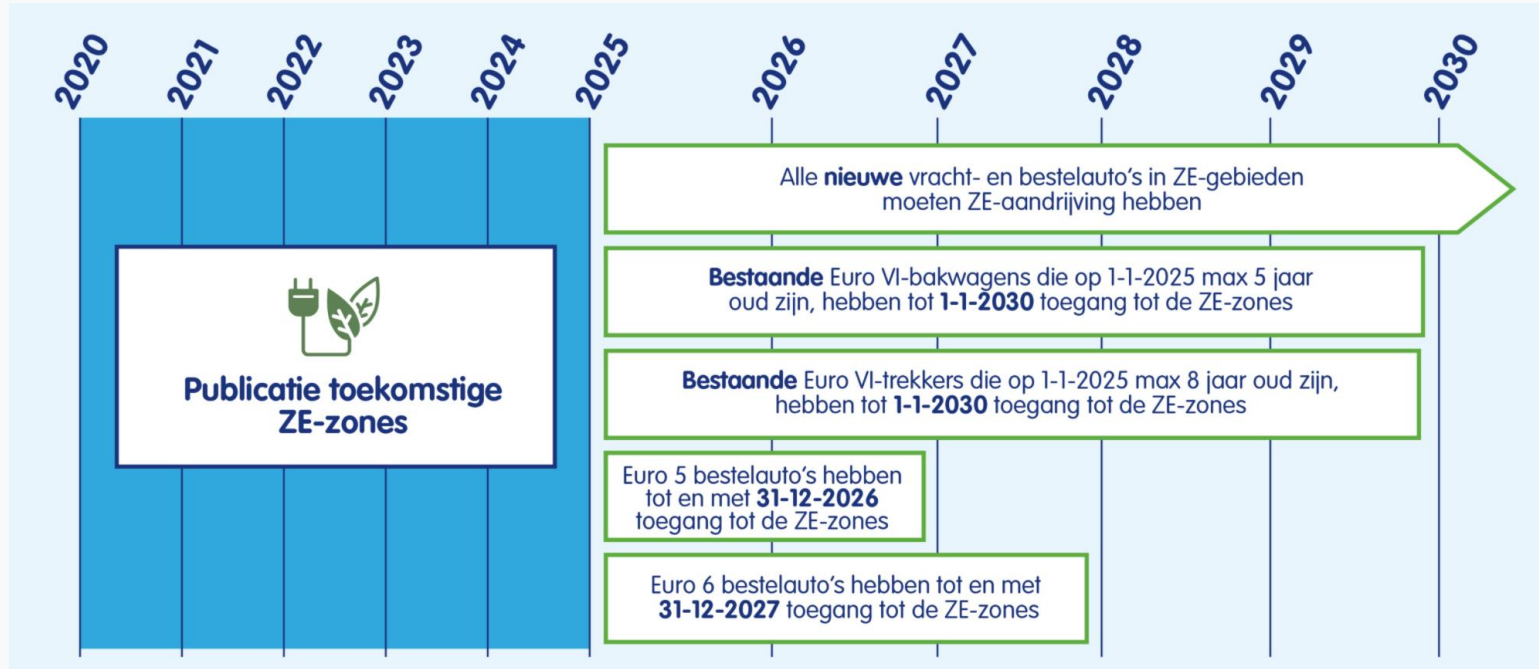
Monitoring door ANPR camera's

Overgangsregeling & ontheffingen





Generieke ontheffingen



Ontheffingssoorten

- Dagontheffingen
- Lange levertijd (als er een uitstootvrij voertuig is besteld)
- Bijzondere voertuigen jonger dan 13 jaar
- Dreigend faillissement
- Plug-in hybride vrachtauto
- Niet verkrijgbare voertuigen
- Particulieren
- Aanpassing vanwege handicap
- Hardheidsclausule
- RVV-vrijgestelde voertuigen

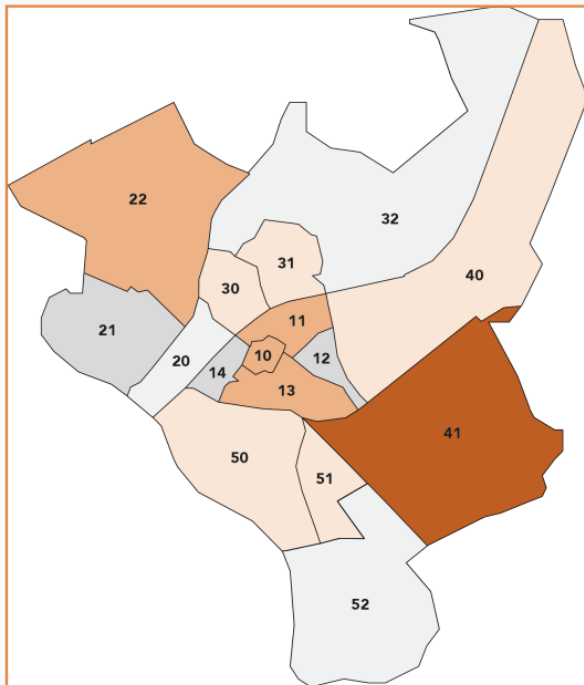
Kijk voor meer informatie op

[Vraag en antwoord - Doehetzero.nl](https://www.doehetzero.nl)

Analyse voertuigen Zwolle-Voorst



Fleet, MKB en ZZP bedrijven met bestel- en vrachtwagens gevestigd in Zwolle



Bestelwagens *Vrachtwagens*

	<i>Bestelwagens</i>	<i>Vrachtwagens</i>
40 Berkum		
Bedrijventerrein de Vrolijkheid	40	3
Berkum	104	3
Kantoorterrein Oosterenk	23	

Totaal 24 unieke bedrijven op bedrijventerrein Berkum met bestelwagens en 1 bedrijf met vrachtwagens

In de woonwijk Berkum 76 unieke bedrijven met bestelwagens en 3 met vrachtwagens

Vanaf 1-1-2025 hebben ruim 21% van de bestelwagens en 56% van de vrachtwagens die gevestigd zijn in Zwolle geen toegang meer tot de ze-zone

Niet alle bedrijven komen in de zero-emissiezone!

*Welke bedrijven (of klanten daarvan)
komen bedrijfsmatig in de binnenstad?*

Wij komen graag in gesprek

Zero-emissiezone

Zwolle

Ondersteuning en voorbereidingen





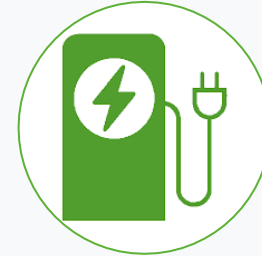
Ondersteuning



Subsidies



Maatwerkadvies
logistiek makelaar



Landelijk en regionale
programma's logistieke laadinfra

Subsidie

Overijssel:

- Stimulering elektrische vrachtfiets
- Scan verduurzaming wagenpark
- Slim en duurzaam vrachtvervoer

Check: <https://www.overijssel.nl/loket/subsidies/>



Landelijk:

- Aanschaf elektrische bestelauto

Check: [Subsidieregeling Emissieloze Bedrijfsauto's \(SEBA\) \(rvo.nl\)](#)

- Aanschaf elektrische vrachtauto

Check: [Voorwaarden Aanschafsubsidie Zero-Emissie Trucks \(AanZET\) \(rvo.nl\)](#)

Maatwerkadvies

- Persoonlijk gesprek met Logistiek makelaar
- Huidige situatie wordt besproken:
 - ✓ Kentekencheck
 - ✓ Kilometrage jaarlijks
 - ✓ Gereden kilometers: stad, platteland of snelweg
 - ✓ Gewicht
 - ✓ Aanhanger
- Vervangend vervoer of vervoerswijze wordt doorgenomen
- TCO-berekening: totale kosten worden inzichtelijk gemaakt
- Alternatieve mogelijkheden worden doorgenomen

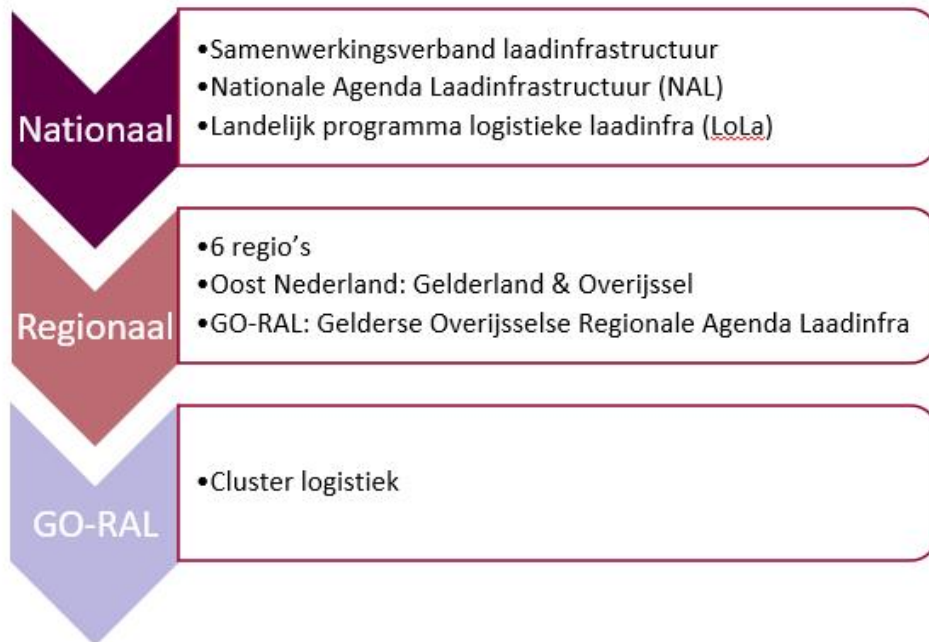


Laadinfra



- 80% van (NL'se) vrachtwagens laadt op eigen terrein: bedrijventerreinen
- Collectief laden: samen laadinfra organiseren
- Onderweg laden: essentieel voor internationaal transport

Wie gaan hiermee aan de slag?



LOLA

**AANJAGER VAN EEN LANDELIJK DEKKEND
PUBLIJK TOEGANKELIJK SNELLAADNETWERK
VOOR VRACHTVERVOER.**

Initiatief
van:



Ministerie van Infrastructuur
en Waterstaat

Samen met:



NAL Nationale
Agenda
Laadinfrastructuur



Faseringsplan LoLa

Pilot

Voor het einde van het jaar de eerste vijf locaties vastgesteld. Waarvan twee locaties publieke grond betreffen en de overgebleven drie locaties middels de private grond aanpak worden vastgesteld

Financiering voor deze eerste vijf locaties staat vast.

Eerste opschalingsfase

2024 zullen de processtappen van de pilot geëvalueerd worden en de volgende 10 locaties worden vastgesteld. Uit de pilot is dan gebleken of de private grond aanpak doeltreffend is. We zijn nu al bezig om de gemeenten voor te bereiden op deze fase.

Financiering wordt nog vastgesteld.

Verdere opschaling

Opschaling zal verder plaatsvinden. Uit de voorgaande fase zal blijken hoeveel locaties tegelijk uitgevoerd kunnen worden.

Financiering wordt nog vastgesteld.

Private grond aanpak Zwolle

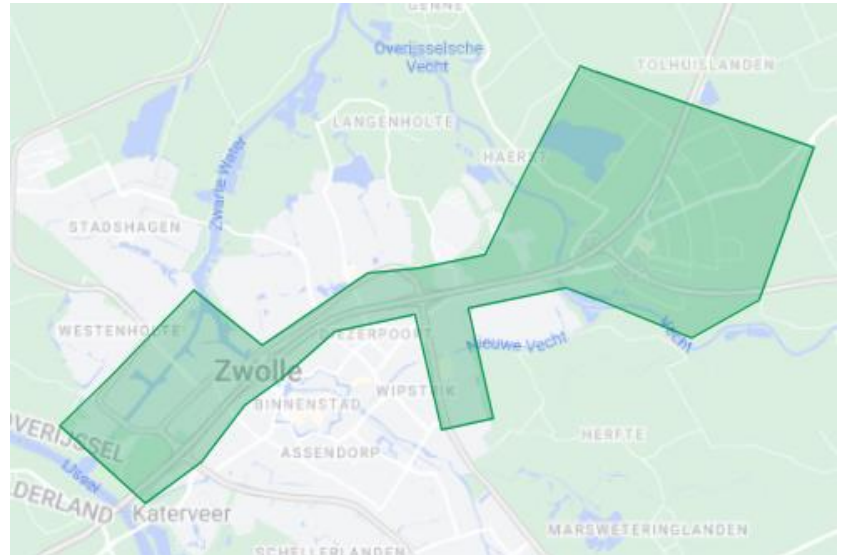
Criteria Locatie

- Locatie maximaal 3km van de snelweg.
- Minimaal 4000 m² (ruimte voor parkeervakken en draaicirkel vrachtwagen, minimale (start)opstelling van 7 CCS en benodigde infrastructuur en voorzieningen);
- Starten met minimaal 1750 kVA aansluiting (toewerken naar minimaal 5 mVA);
- Opschalingsplan naar MCS laders, minimaal vier MCS laders.
- In de LoLa locatiewisie worden de richtlijnen voor de locaties uitgebreid beschreven.

Komt uw bedrijfslocatie hiervoor in aanmerking en heeft u interesse?

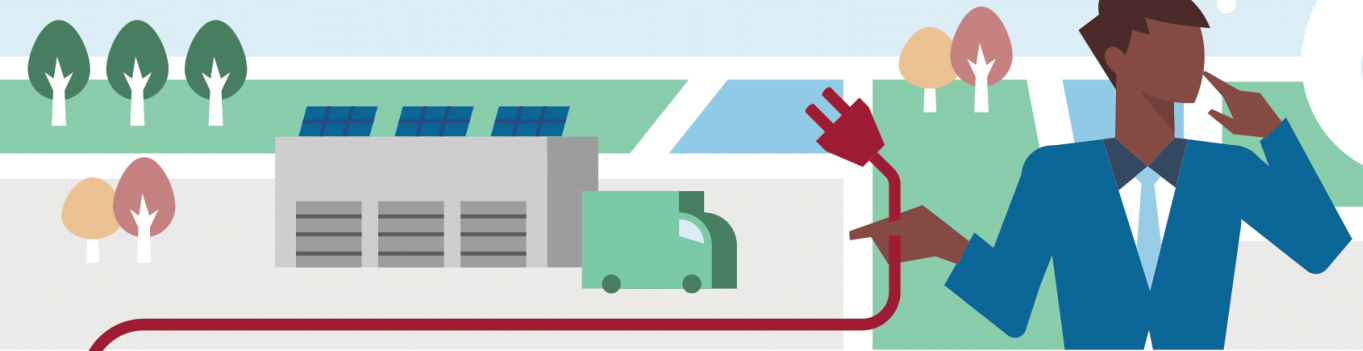
Neem contact op met de gemeente Zwolle via Dana Zijlmans

Tracé Zwolle



Op weg naar elektrisch rijden

Ben je ondernemer op een bedrijventerrein en zit je met een vraag?



Overweeg je je wagenpark te elektrificeren?



Heb je vragen over laadinfrastructuur?



Ben je op zoek naar oplossingen voor netcongestie?

Aanpak Logistieke Laadinfra op bedrijventerreinen

GO-RAL



Aanpak Logistieke laadinfra



Regisseur op
bedrijven- terrein



Praktische
aanpak



Toolbox

In het Plan van Aanpak staat een praktisch stappenplan waarmee ieder bedrijventerrein aan de slag kan met het zoeken naar een oplossingsrichting.

Ontwikkeling in 2023
Gereed voor zelfstandig gebruik 2025/2026

Wie betrokken?

- ✓ Gemeente
- ✓ Parkmanagers
- ✓ Bedrijven met initiatief
- ✓ Provincie

Lokaal initiatief

We sluiten aan bij een bestaand bedrijfs- of bedrijventerreinbreed initiatief. Dit kan ook vanuit parkmanagement of gemeente zijn.

Bestaand initiatief

Er is al sprake van een lopend initiatief van buitenaf, zoals een Smart Energy Hub.



Wat kunt u nu zelf doen?



Verdiepen in wat dit voor u betekent via

de [Kentekencheck](#)

een *maatwerkadvies* van de logistiek makelaar

de website [Doehetzero.nl](#) of [Gemeente Zwolle](#)

ZERO-EMISSIE KENTEKENCHECK

Mag jouw **zakelijke** voertuig in 2025 de zero-emissiezones nog in? Check het aan de hand van je kenteken.

NL

[Check mijn kenteken >](#)



Onderzoeken of samenwerking een oplossing biedt

Met elkaar in gesprek over logistieke oplossingen





Vraag een proefrit aan

E-vrachtfiets probeeractie

Probeer nu gratis een e-vrachtfiets of maak een testrit!

Vervoer je (bijna) dagelijks pakketjes of andere zaken met een vrachtauto of busje door de stad? Als ondernemer mag je nu gratis een elektrische vrachtfiets uitproberen, de slimme krachtspaser voor transport. Je ontvangt bovendien een financiële bijdrage als je de vrachtfiets aanschaft of leaset.

De Zwolse binnenstad is vanaf 2025 een emissievrije zone voor stadslogistiek. Vanaf dat moment kan alleen duurzaam bestel- en vrachtwerverkeer het gebied binnen de stadsgrachten bevoorraden.

Ons doel:

Een schone en aantrekkelijke binnenstad waar leefklimaat en bereikbaarheid hand in hand gaan.

ZERO38

Hoe werkt het?

Interesse? Neem dan snel contact op met Mats Goedgndri-Scholten. Zij helpen je graag om jouw gratis probeerperiode vast te leggen. Na de probeerperiode zullen zij je een aanbod doen. Wanneer je besluit om een e-vrachtfiets aan te schaffen of te leasen, dan kun je via de website van de Provincie Overijssel [url: aangeven] eenvoudig jouw subsidie aanvragen. Heb je geen behoefte aan een probeerperiode en wil je de fiets meteen aanschaffen? Geen probleem. Dan kan je meteen jouw subsidie aanvragen!

Alle informatie op een rij

Heb je interesse, maar wil je meer weten? Alle informatie hebben we voor jou op een overzichtelijke website verzameld. Hier vind je onder andere links naar subsidies en uitgebreide informatie over de vrachtfiets probeeractie.

Daarnaast is er een menukaart met suggesties en praktische ideeën hoe je je logistiek op een duurzame en schone manier kan vormgeven. Kijk snel op www.overijssel.nl/okee/subsidie/mobiliteit/stimulerings-elektrische-vrachtfiets

Voordelen van een vrachtfiets

- Of het nu gaat om bevoorrading, bezorging of verspreiding van goederen tussen locaties, een vrachtfiets kan hierbij een slimme keuze zijn. De belangrijkste vrachtfiets is:
- ✓ **Snel:** in de binnenstad overbrug je afstanden vaak sneller dan met de auto
 - ✓ **Duurzaam:** je CO₂-uitstoot ligt lager
 - ✓ **Goedkoop:** geen parkeer- en brandstofkosten en fiscaal voordeel bij aanschaf
 - ✓ **Gezond:** in beweging in plaats van zitten in de auto
 - ✓ **Positief image:** je bent duurzaam bezig, denk aan het milieu en daardoor aantrekkelijk voor je klanten
 - ✓ **Reclame:** je vrachtfiets als rijdende en staande reclamezuil

Rekenvoorbeeld

Aanschaf e-bestelbus	50.000
Bruto voordeel MIA (27% van aanschafprijs)	13.500
Netto voordeel MIA	3.375

*aan deze berekening kunnen geen rechten worden ontleend



E-bestelbus probeeractie

Probeer gratis een e-bestelbus of maak een testrit!

Ben je als ondernemer afhankelijk van een auto en nieuwsgierig naar de mogelijkheden als je overweegt een E-bestelbus aan te schaffen of te leasen? Als Zwolse ondernemer in de binnenstad mag je nu gratis een elektrische bestelbus uitproberen. Je ontvangt bovendien een financiële bijdrage als je de e-bestelbus aanschaft of leaset.

De Zwolse binnenstad is vanaf 2025 een emissievrije zone voor stadslogistiek. Vanaf dat moment kan alleen duurzaam bestel- en vrachtwerverkeer het gebied binnen de stadsgrachten bevoorraden.

Ons doel:

Een schone en aantrekkelijke binnenstad waar leefklimaat en bereikbaarheid hand in hand gaan.

ZERO38

Hoe werkt het?

Interesse? Neem dan snel contact op met een van de deelnemende Zwolse auto dealers. Zij helpen je graag om jouw gratis probeerperiode vast te leggen. Na de probeerperiode zullen zij je een aanbod doen. Wanneer je besluit om een e-bestelbus aan te schaffen of te leasen, dan kun je via de website van RVD eenvoudig jouw SEBA en MIA/amil subsidies aanvragen. Heb je geen behoefte aan een probeerperiode en wil je de bestelbus meteen aanschaffen? Hieraan geen probleem. Dan kan je meteen jouw subsidie aanvragen!

Alle informatie op een rij

Heb je interesse, maar wil je meer weten? Veel informatie hebben we voor jou op een overzichtelijke website verzameld. Daarnaast vind je er een menukaart met andere acties, tips en voorbeelden hoe je je logistiek op een duurzame en schone manier kan vormgeven! Kijk snel op [\[hier link naar website\]](#).

Voordelen van een e-bestelbus

- Of het nu gaat om bevoorrading, bezorging of verspreiding van goederen tussen locaties, een e-bestelbus kan hierbij een slimme keuze zijn. De e-bestelbus is:
- ✓ **Flexibel:** je mag zonder problemen door milieuzones en emissievrijzones rijden
 - ✓ **Duurzaam:** geen CO₂-uitstoot en je rijdt zuiniger
 - ✓ **Goedkoop:** je hebt minder onderhoudskosten, lage opzadkosten en fiscaal voordeel bij aanschaf of lease
 - ✓ **Positief image:** je bent duurzaam bezig, denk aan het milieu en daardoor aantrekkelijk voor je klanten

Rekenvoorbeeld

Aanschaf e-bestelbus	50.000
Bruto voordeel MIA (27% van aanschafprijs)	13.500
Netto voordeel MIA	3.375

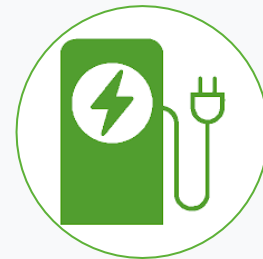
*aan deze berekening kunnen geen rechten worden ontleend



van Leussen
AUTOBEDRIJF



Laadinfra voorbereiden



*Voor vragen kunt u contact opnemen met
de laadinfraconsulent van de Provincie Overijssel*

Contactgegevens

Christa Baas

Logistiek makelaar Provincie Overijssel

Mailadres: c.baas@overijssel.nl

Dana Zijlmans

Adviseur mobiliteit Gemeente Zwolle

Mailadres: d.zijlmans@zwolle.nl

Hiltjo Carp

Laadinfraconsulent Provincie Overijssel

Mailadres: H.Carp@overijssel.nl



ZERO EMISSIE
STADSLOGISTIEK

Dank u wel voor uw aandacht

